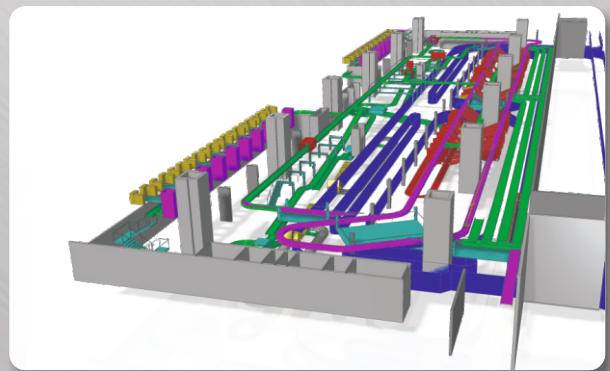


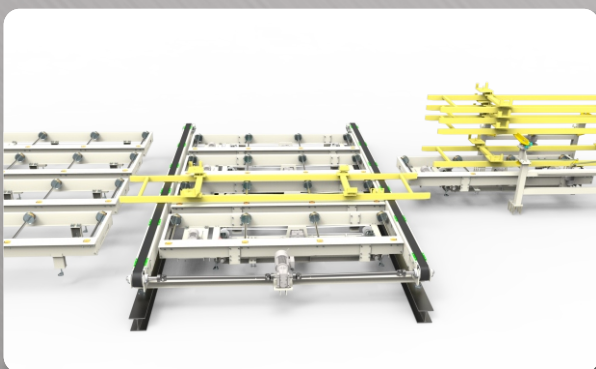
Doppelhubstation 16,5 m Hub; 5,5 t Nutzlast; 150 m/min



Doppelhubstation mit Plattform



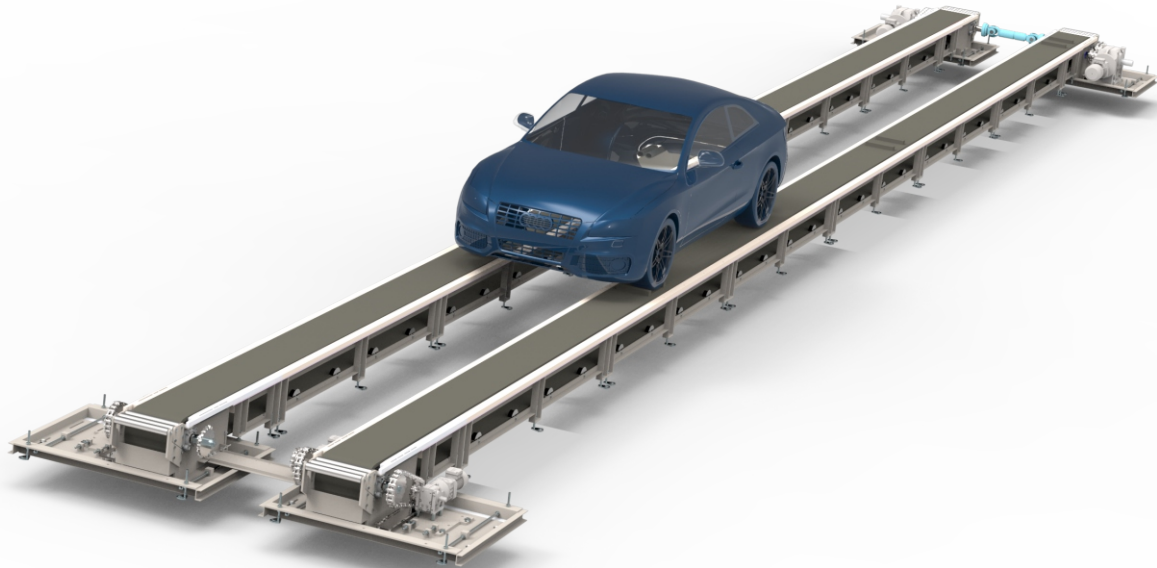
Flughafen Köln Bonn
Charterbereich Check in im Durchgang



Skid Fördertechnik, Gurtförderer, Hubtisch mit
Rollenbahn, Lehrskidstapler



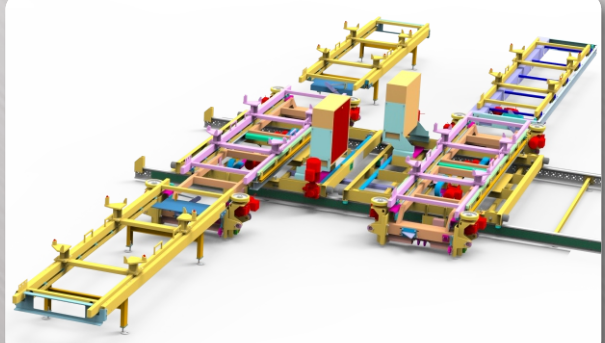
Trailerschweissanlage



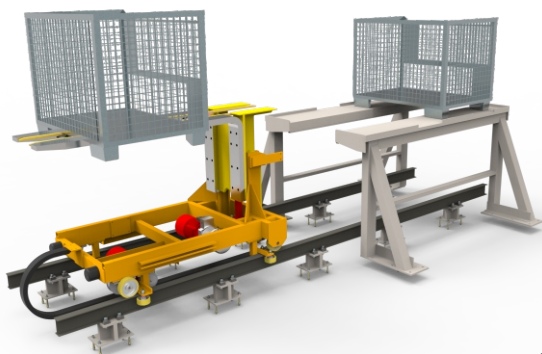
Finishband zur Dichtheitskontrolle Audi



Etagenheber Audi



Lehrziehpuffer GM



Ersatzteillager VW Baunatal,
Aufgabe ins Palettensystem

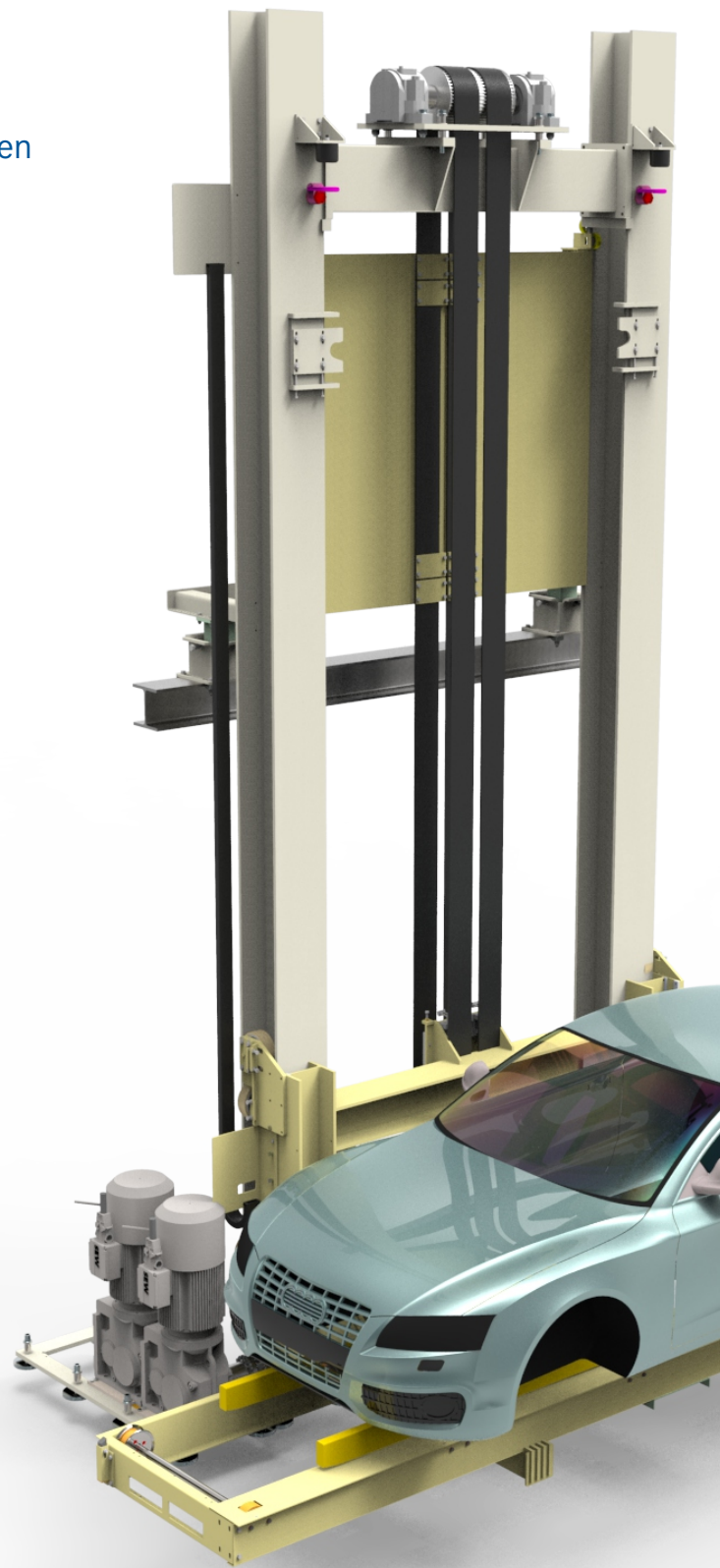


Räderstapler Peugeot

Fördertechnik

EHB

Aufgabenstellungen



Wir arbeiten für:

Boysis GmbH
Cegelec Deutschland GmbH
Pantec Biosolutions AG
EISENMANN AG
Dürr AG
ISA GmbH
Edmund Bühler GmbH
RAMPF Dosiertechnik GmbH & Co. KG
Kulicke & Soffa Industries Inc.
soplar sa
Tec-Sem Group AG

Unsere Arbeitsbereiche sind:

Medizintechnik
Labortechnik
Halbleitertechnik
Fördertechnik
Planung
Design

GEMATEC
Engineering GmbH



Hasenbühlstrasse 8
8500 Frauenfeld
geissner@gematec.ch
www.gematec.ch